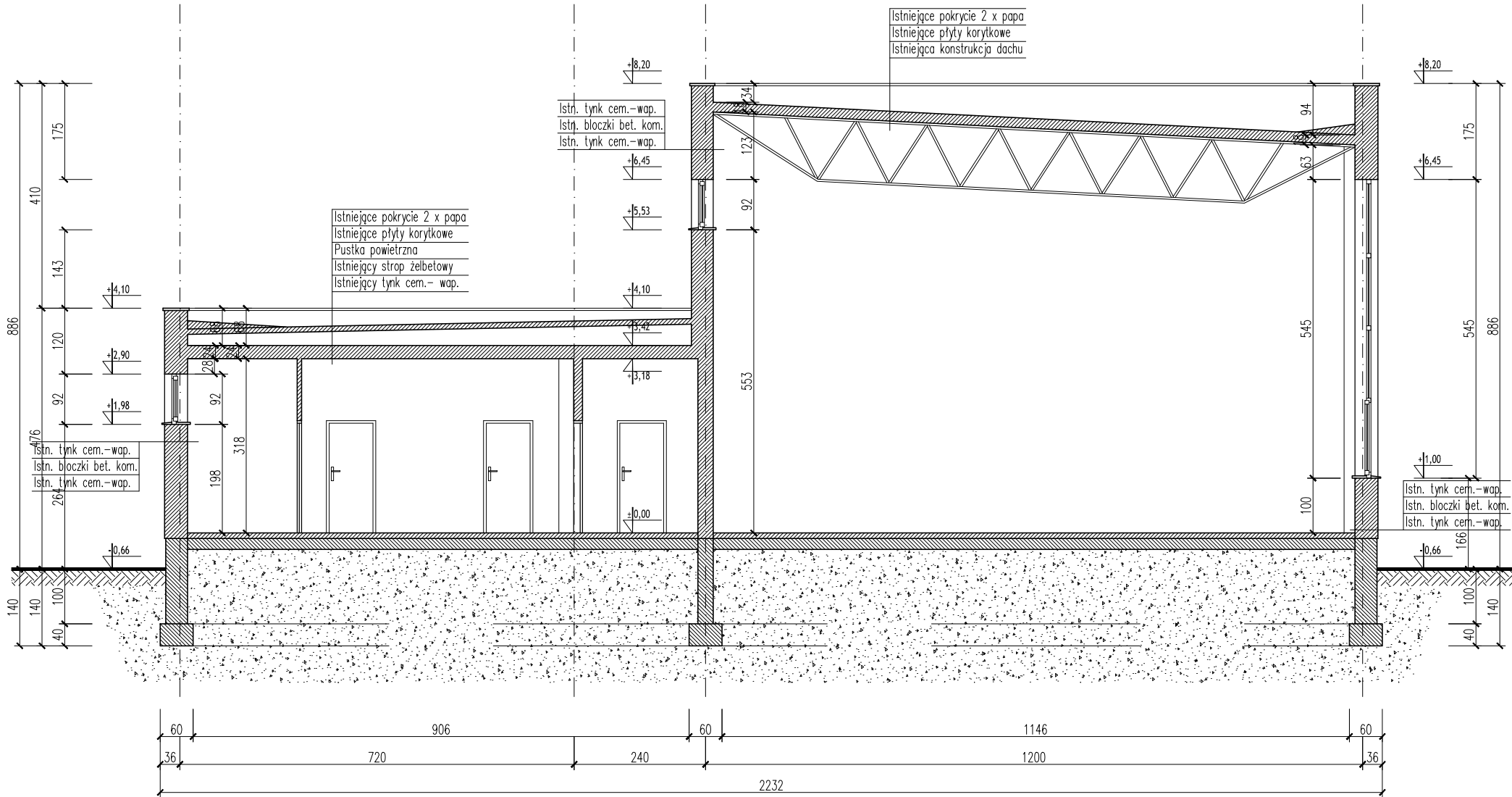


Projekt chroniony prawami autorskimi - Dz.U.1994.Nr24 poz.83
Wszelkie prawa zastrzeżone / All rights reserved.
Powielanie, rozpowszechnianie, kopiowanie, przetwarzanie w inny sposób bez zgody posiadacza praw autorskich jest zabronione!
Prawa Autorskie dla / Copyright by: - Construction & Business Project Sp. z o.o.

data wydruku : 2017-02-03 15:56:59
ścieżka pliku : \\adam\projekty\16-11-01_Goldap\2b_ZPE-W_Budynek sali gimnastycznej-PAWEL\Arch Sala.dwg
styl wydruku : Paveu_L100.ctb
urządzenie wydruku : DWG To PDF.pc3
użytkownik : PAVEL



ORIENTACJA:

schemat:

kierunek:

- UWAGI:
1.

Rysunek należy rozpatrywać równoległe z projektami branżowymi;
2.

W zakresie nieokreślonym w dokumentacji projektowej obowiązują:
 - Prawo Budowlane oraz obowiązujące "warunki techniczne", ustawy i rozporządzenia;
 - Warunki Techniczne Wykonania i Odbioru Robót Budowlanych (wg ITB);
 - obowiązujące Normy (wg P.K.N.);
 - instrukcje i wytyczne producentów i dostawców materiałów budowlanych i instalacyjnych;
3.

Przed przystąpieniem do realizacji, w fazie wykonawczej, wszystkie wymiary należy sprawdzić na budowie;
4.

WSZELKIE PRACE WYKONAĆ ZGODNIE Z TECHNOLOGIĄ PRODUCENTA Z UŻYCIEM SYSTEMOWYCH AKCESORIÓW, ZGODNIE ZE SZTUKĄ BUDOWLANĄ;
5.

INWENTARYZACJA ZOSTAŁA OPRACOWANA W ZAKRESIE NIEZBĘDNYM DO WYKONANIA ROBÓT BUDOWLANYCH;

ZESTAWIENIE POWIERZCHNI:

Centrum Projektu Eko - Invest Sp. z o. o.
ul. K. Janickiego 20 B, 60-542 Poznań

temat:	Docieplenie budynku sali gimnastycznej Zespołu Placówek Edukacyjno - Wychowawczych w ramach zadania: "Termomodernizacja budynków ochrony zdrowia i oświaty Powiatu Gołdapskiego"		
obiekt:	Budynek sali gimnastycznej Zespołu Placówek Edukacyjno - Wychowawczych ul. Wojska Polskiego 18, 19-500 Goldap, dz. nr 1042/2, jednostka ewid. Goldap 0002, powiat gołdapski		
inwestor:	Powiat Gołdapski ul. Krótka 1, 19-500 Goldap		data: 01.2017 r.

Projektant Gł.	imię i nazwisko: mgr inż. arch. Katarzyna Gauden	numer uprawnień: WP-01A/OKK/UpB/28/2011 w spec. architektonicznej	podpis:
Sprawdzający	mgr inż. arch. Mariusz Sawicki		357/PW/92 w spec. architektonicznej

tytuł rysunku:	Inwentaryzacja - przekrój A-A			skala: 1:100
część rys.:	branża:	faza projektu:	format arkusza:	numer rysunku:
1/1	Architektura	P. Budowlany	460x297	1.02

Projekt chroniony prawami autorskimi - Dz.U.1994.Nr24 poz.83; Wszelkie prawa zastrzeżone / All rights reserved. Powielanie, rozpowszechnianie, wykorzystanie, wprowadzanie zmian bez zgody posiadacza praw autorskich jest zabronione!
Prawa Autorskie dla / Copyright by: - ENO INWEST